

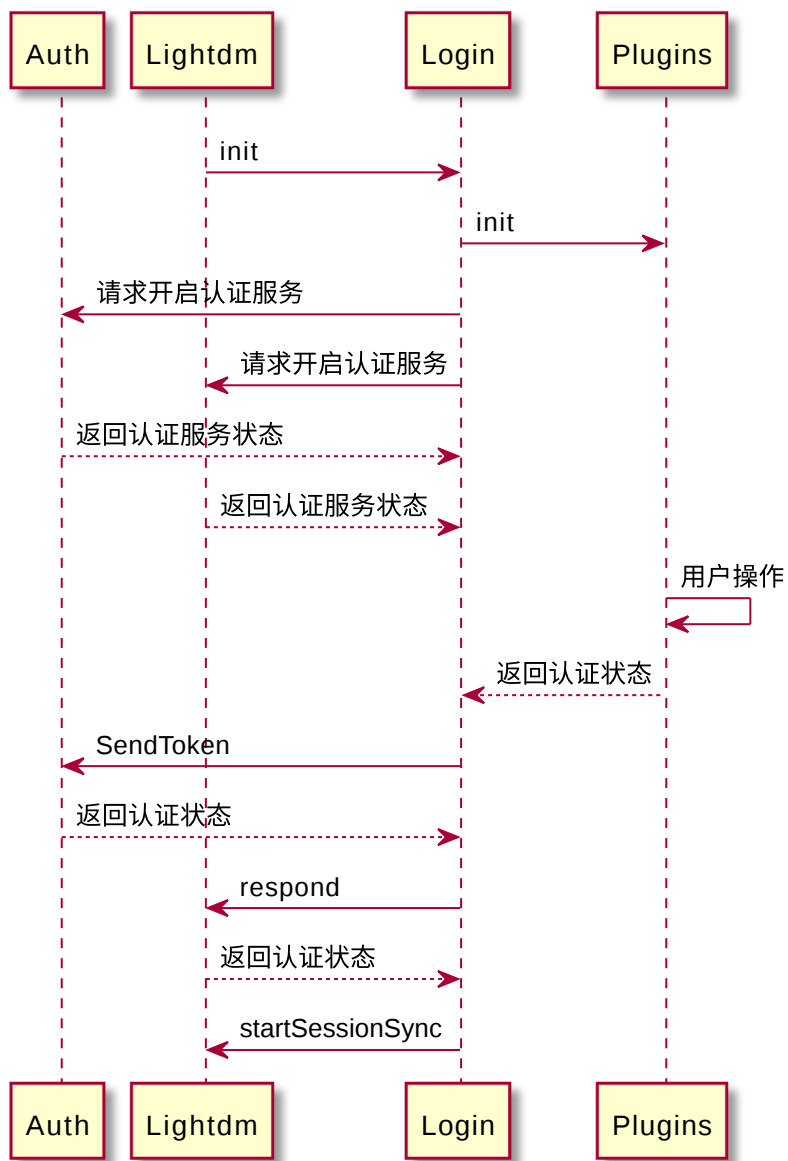
认证插件

认证类型: `AuthType::AT_Custom`

登录

1. 登录程序启动时，在目录 `/usr/lib/dde-session-shell/modules/` 寻找可用的自定义登录插件并添加到认证类型列表中，调用认证服务开启认证时，就会带上自定义认证类型。
2. 此时不仅会开启系统认证服务，也会调用 `lightdm` 的认证接口，开启 `lightdm` 的认证服务。
3. 用户通过自定义认证插件认证通过后，通过回调函数将认证结果返回至登录主程序。
4. 登录程序调用认证服务设置密码的接口，传过去一个空的字符串。
5. 认证服务通过判断请求自定义认证的程序，如果是登录程序，直接返回认证成功（其它程序返回失败）。
6. 登录程序在收到认证成功的信息后，会调用 `lightdm` 的 `respond` 的接口，将当前认证的 `session path` 和空的密码传给 `lightdm`。
7. `lightdm` 调用通用的 `pam` 认证接口，将收到的 `session path` 传给认证服务去校验，认证服务将原本的校验密码流程，改为直接调用这个 `session path` 的 `GetResult` 接口，将认证结果返回给 `lightdm`。
8. `lightdm` 在收到认证服务返回的认证结果后，通过信号将认证结果通知给登录程序。
9. 登录程序在收到 `lightdm` 认证成功的信息后，调用 `lightdm` 的 `startSessionSync` 接口，开启用户 `session`。

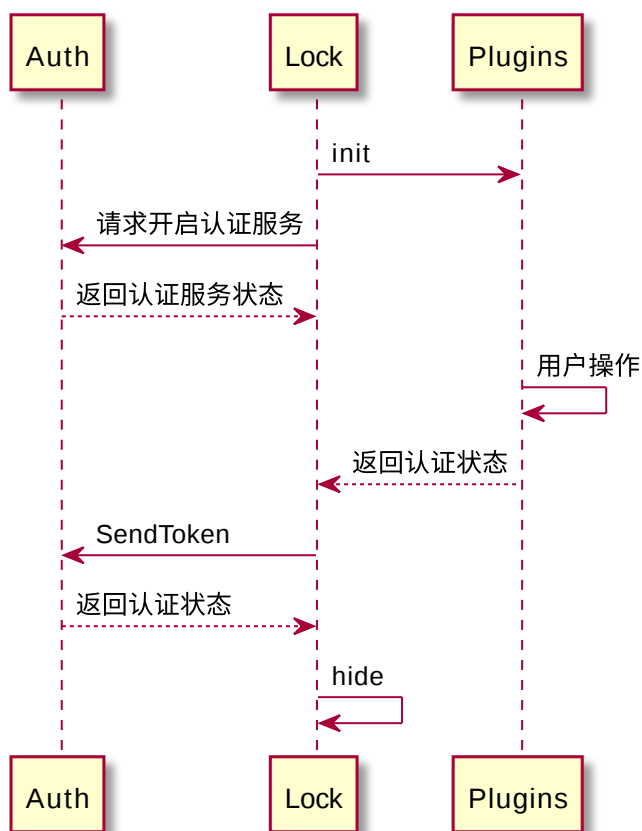
登录认证插件流程



锁屏

1. 锁屏程序启动时，在目录 `/usr/lib/dde-session-shell/modules/` 寻找可用的自定义登录插件并添加到认证类型列表中，调用认证服务开启认证时，就会带上自定义认证类型。
2. 用户通过自定义认证插件认证通过后，通过回调函数将认证结果返回至锁屏主程序。
3. 锁屏程序调用认证服务设置密码的接口，传过去一个空的字符串。
4. 认证服务通过判断请求自定义认证的程序，如果是锁屏程序，直接返回认证成功（其它程序返回失败）。
5. 锁屏程序在收到认证成功的信息后，就会将自己隐藏。

锁屏认证插件流程



安全问题

由于插件安装目录是 `/usr/lib/dde-session-shell/modules/`，任何一个应用在安装时都有可能往这个目录写入非法的登录插件，从而绕过我们的登录或锁屏。

故建议应用商店上架的应用程序，需要增加检测是否往这个目录中写入非法登录插件的机制。